



» Adres inwestycji

ul. Cicha,
62-060 Skrzyńki
Gmina Stęszew



» Informacje ogólne

Budynek	1A
Lokal	1.2
Liczba pokoi	4
Miejsca parkingowe	1

» Parter

Wiatrołap	2,91 m ²
WC	2,94 m ²
Pokój dzienny z aneksem kuchennym	32,10 m ²

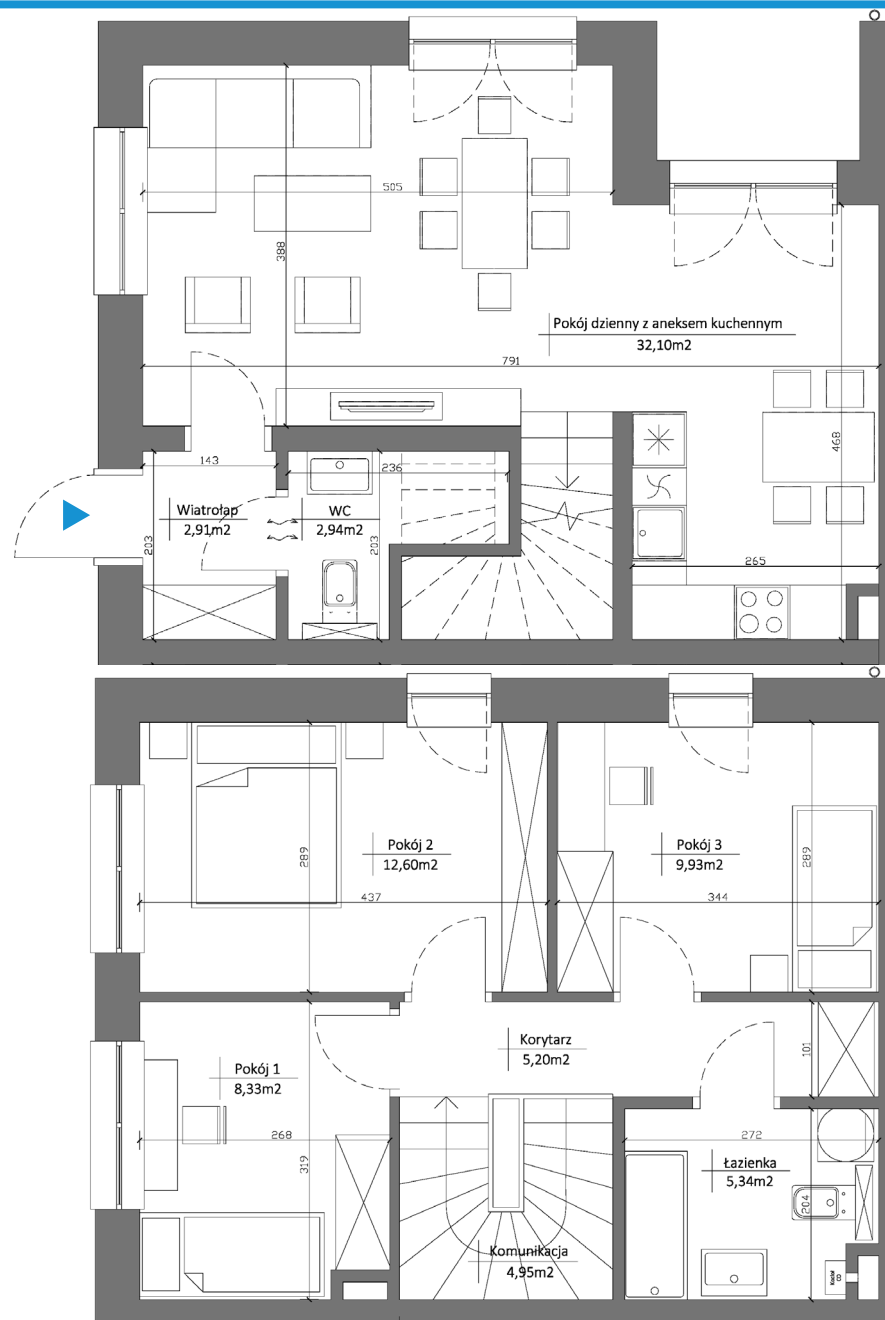


» Piętro

Komunikacja	4,95 m ²
Korytarz	5,20 m ²
Pokój 1	8,33 m ²
Pokój 2	12,60 m ²
Pokój 3	9,93 m ²
Łazienka	5,34 m ²

» Powierzchnia

84,30 m²



» Kontakt

HEYMO Sp. z o.o.
ul. Pawła Włodkowica 24, 60-334 Poznań

604 531 231

biuro@hey mo.com.pl
www.hey mo.com.pl

Informacje na kartach - wymiary mieszkań oraz ich powierzchnie - mają charakter poglądowy. Mogą w niewielkim stopniu różnić się od wymiarów i powierzchni wybudowanych lokali.

Zarówno zagospodarowanie terenu, jak i elementy znajdujące się w mieszkaniach są wyłącznie wizualizacjami stworzonymi na potrzeby niniejszej prezentacji i nie stanowią oferty handlowej - mają wyłącznie przykładowy charakter, ułatwiający wyobrażenie danego lokalu.