



## » Adres inwestycji

ul. Cicha,  
62-060 Skrzyńki  
Gmina Stęszew



## » Informacje ogólne

Budynek	<b>1B</b>
Lokal	<b>1.4</b>
Liczba pokoi	<b>4</b>
Miejsca parkingowe	<b>1</b>

## » Parter

Wiatrołap	2,90 m <sup>2</sup>
WC	2,93 m <sup>2</sup>
Pokój dzienny z aneksem kuchennym	28,94 m <sup>2</sup>

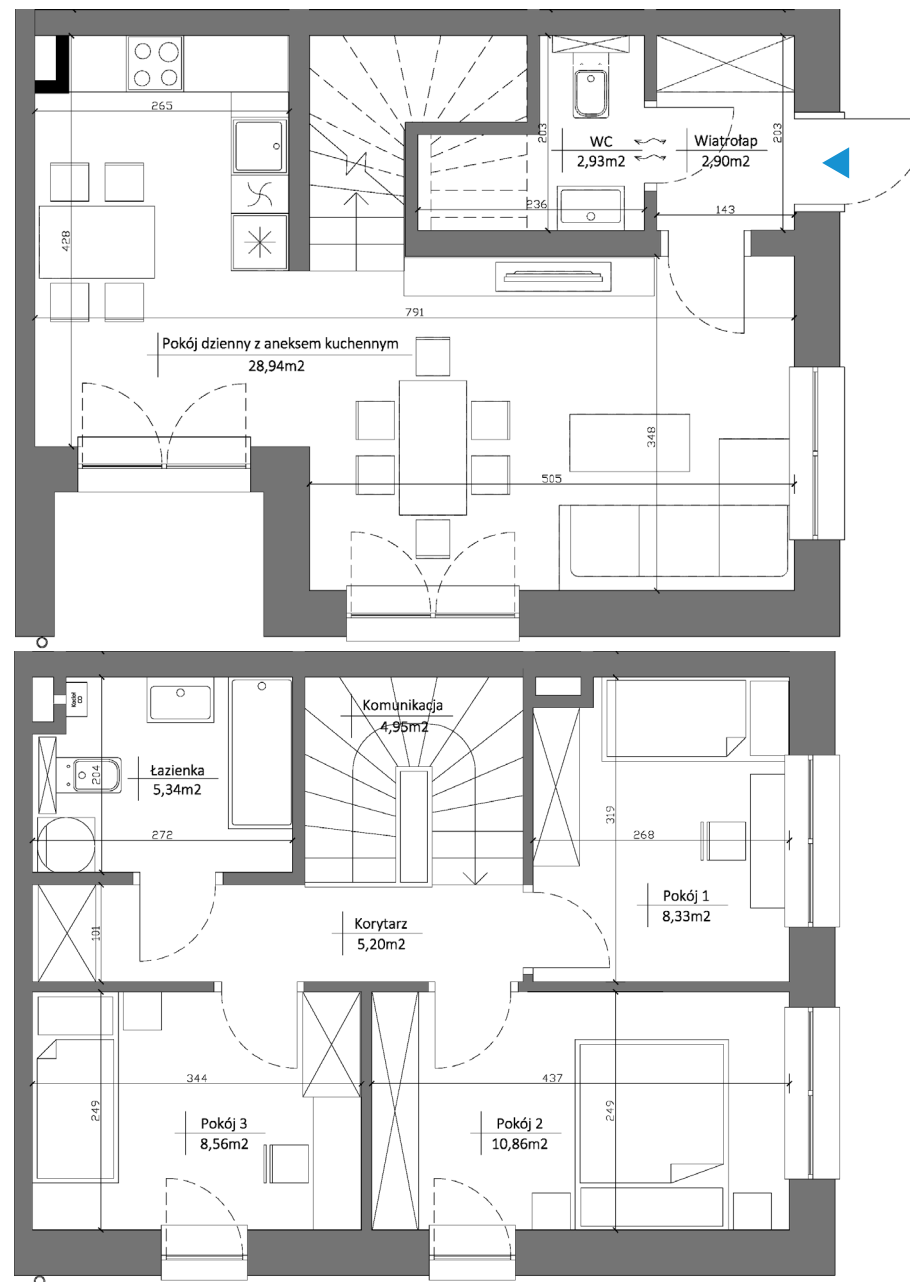


## » Piętro

Komunikacja	4,95 m <sup>2</sup>
Korytarz	5,20 m <sup>2</sup>
Pokój 1	8,33 m <sup>2</sup>
Pokój 2	10,86 m <sup>2</sup>
Pokój 3	8,56 m <sup>2</sup>
Łazienka	5,34 m <sup>2</sup>

## » Powierzchnia

# 78,01 m<sup>2</sup>



## » Kontakt

**HEYMO Sp. z o.o.**  
ul. Pawła Włodkowica 24, 60-334 Poznań

604 531 231

[biuro@hey mo.com.pl](mailto:biuro@hey mo.com.pl)  
[www.hey mo.com.pl](http://www.hey mo.com.pl)

Informacje na kartach - wymiary mieszkań oraz ich powierzchnie - mają charakter poglądowy. Mogą w niewielkim stopniu różnić się od wymiarów i powierzchni wybudowanych lokali.

Zarówno zagospodarowanie terenu, jak i elementy znajdujące się w mieszkaniach są wyłącznie wizualizacjami stworzonymi na potrzeby niniejszej prezentacji i nie stanowią oferty handlowej - mają wyłącznie przykładowy charakter, ułatwiający wyobrażenie danego lokalu.