



» Adres inwestycji

ul. Cicha,
62-060 Skrzynki
Gmina Stęszew



» Informacje ogólne

Budynek **2B**
Lokal **2.3**
Liczba pokoi **4**
Miejsca parkingowe **1**

» Parter

Wiatrołap **2,91 m²**
WC **2,94 m²**
Pokój dzienny z aneksem kuchennym **32,10 m²**

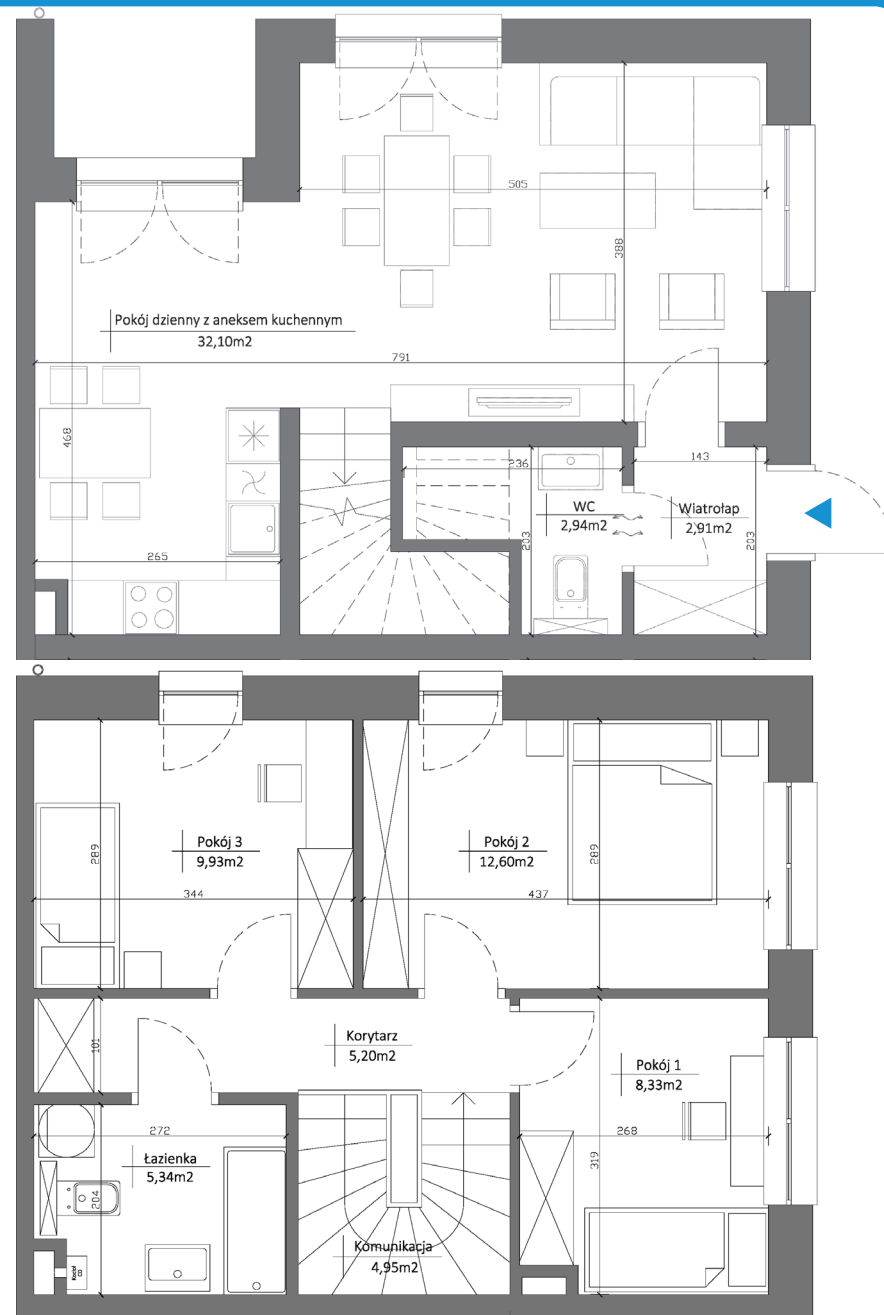


» Piętro

Komunikacja **4,95 m²**
Korytarz **5,20 m²**
Pokój 1 **8,33 m²**
Pokój 2 **12,60 m²**
Pokój 3 **9,93 m²**
Łazienka **5,34 m²**

» Powierzchnia

84,30 m²



» Kontakt

HEYMO Sp. z o.o.
ul. Pawła Włodkowica 24, 60-334 Poznań

604 531 231

biuro@hey mo.com.pl
www.hey mo.com.pl

Informacje na kartach - wymiary mieszkań oraz ich powierzchnie - mają charakter poglądowy. Mogą w niewielkim stopniu różnić się od wymiarów i powierzchni wybudowanych lokali.

Zarówno zagospodarowanie terenu, jak i elementy znajdujące się w mieszkaniach są wyłącznie wizualizacjami stworzonymi na potrzeby niniejszej prezentacji i nie stanowią oferty handlowej - mają wyłącznie przykładowy charakter, ułatwiający wyobrażenie danego lokalu.