



» Adres inwestycji

ul. Cicha,
62-060 Skrzyńki
Gmina Stęszew



» Informacje ogólne

Budynek **1A**
Lokal **1.1**
Liczba pokoi **4**
Miejsca parkingowe **1**

» Parter

Wiatrołap **2,90 m²**
WC **2,93 m²**
Pokój dzienny z aneksem kuchennym **28,94 m²**

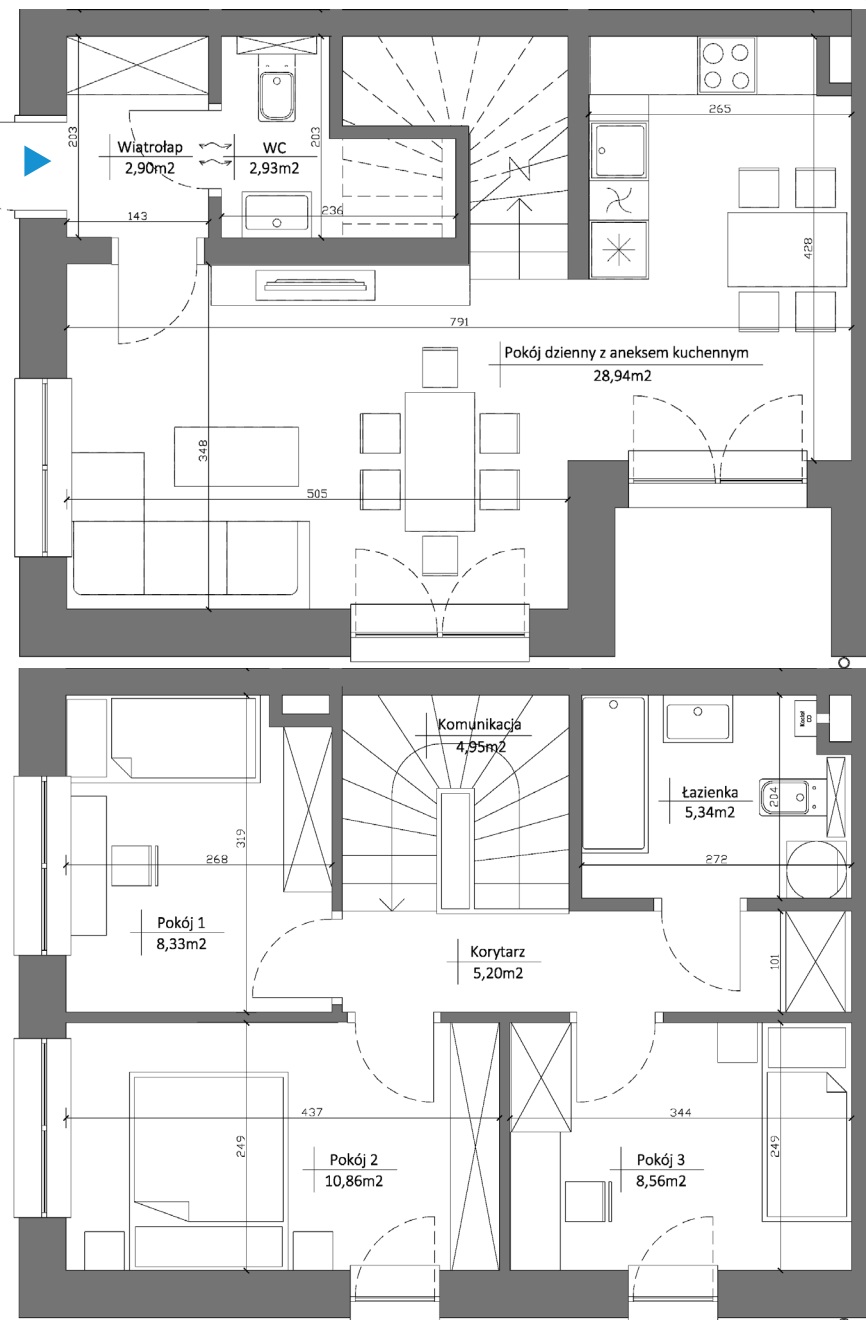


» Piętro

Komunikacja **4,95 m²**
Korytarz **5,20 m²**
Pokój 1 **8,33 m²**
Pokój 2 **10,86 m²**
Pokój 3 **8,56 m²**
Łazienka **5,34 m²**

» Powierzchnia

78,01 m²



» Kontakt



HEYMO Sp. z o.o.
ul. Pawła Włodkowica 24, 60-334 Poznań



604 531 231



biuro@hey mo.com.pl
www.hey mo.com.pl

Informacje na kartach - wymiary mieszkań oraz ich powierzchnie - mają charakter poglądowy. Mogą w niewielkim stopniu różnić się od wymiarów i powierzchni wybudowanych lokali.

Zarówno zagospodarowanie terenu, jak i elementy znajdujące się w mieszkaniach są wyłącznie wizualizacjami stworzonymi na potrzeby niniejszej prezentacji i nie stanowią oferty handlowej - mają wyłącznie przykładowy charakter, ułatwiający wyobrażenie danego lokalu.