



» Adres inwestycji

ul. Cicha,
62-060 Skrzyńki
Gmina Stęszew

» Informacje ogólne

Budynek **2A**
Lokal **2.1**
Liczba pokoi **4**
Miejsca parkingowe **1**

» Parter

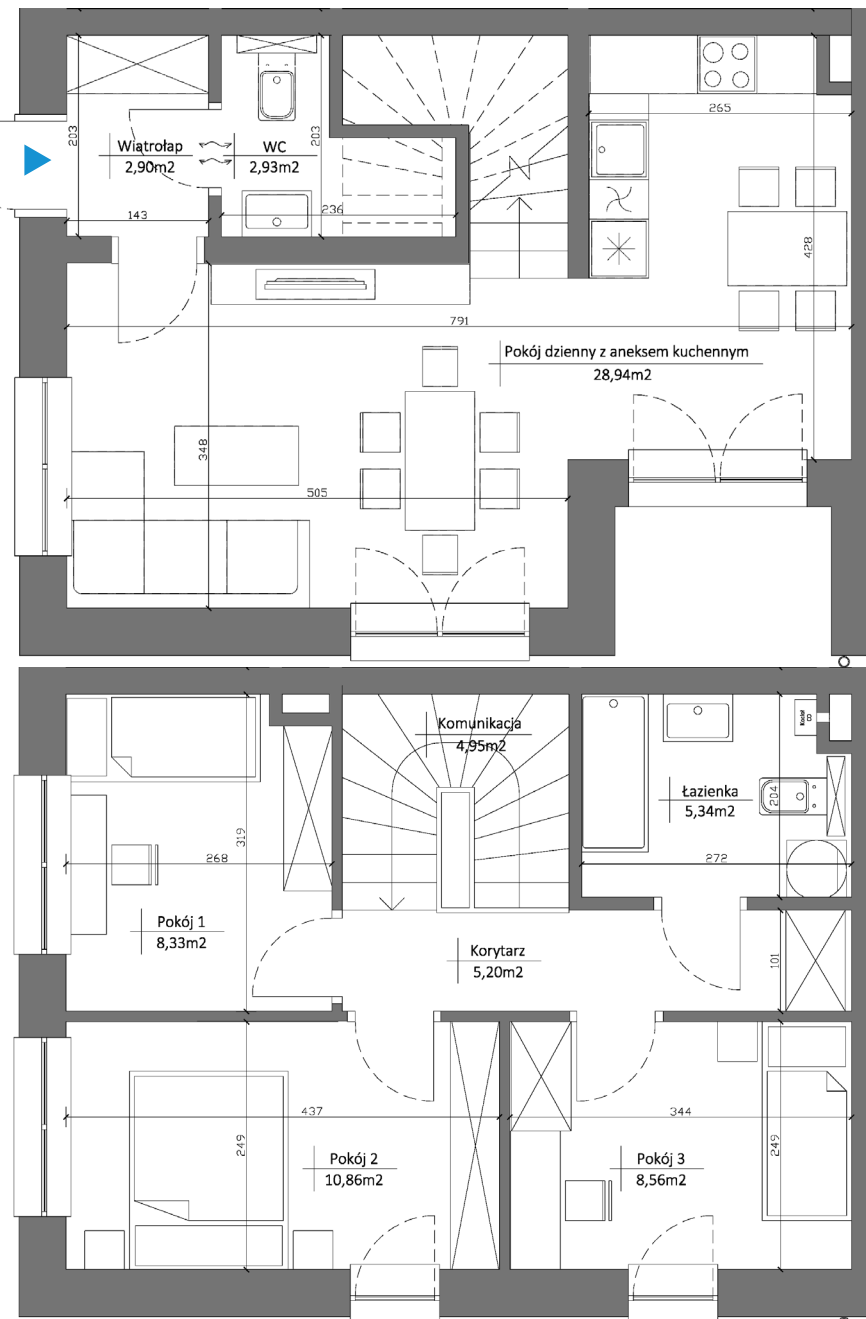
Wiatrołap 2,90 m²
WC 2,93 m²
Pokój dzienny z aneksem kuchennym 28,94 m²

» Piętro

Komunikacja 4,95 m²
Korytarz 5,20 m²
Pokój 1 8,33 m²
Pokój 2 10,86 m²
Pokój 3 8,56 m²
Łazienka 5,34 m²

» Powierzchnia

78,01 m²



» Kontakt

HEYMO Sp. z o.o.
ul. Pawła Włodkowica 24, 60-334 Poznań

604 531 231

biuro@hey mo.com.pl
www.hey mo.com.pl

Informacje na kartach - wymiary mieszkań oraz ich powierzchnie - mają charakter poglądowy. Mogą w niewielkim stopniu różnić się od wymiarów i powierzchni wybudowanych lokali.

Zarówno zagospodarowanie terenu, jak i elementy znajdujące się w mieszkaniach są wyłącznie wizualizacjami stworzonymi na potrzeby niniejszej prezentacji i nie stanowią oferty handlowej - mają wyłącznie przykładowy charakter, ułatwiający wyobrażenie danego lokalu.